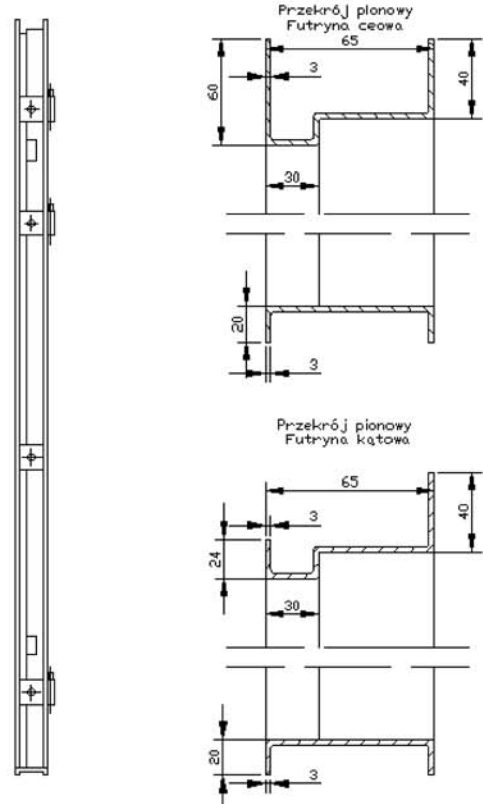
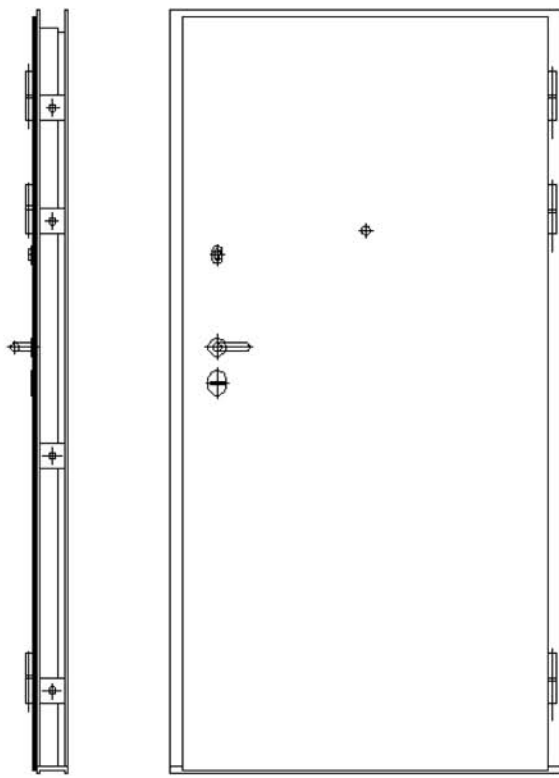


Drzwi antywłamaniowe DC3.1 produkowane są w dowolnych wymiarach. Podstawę konstrukcji stanowi kratownica z profili ceowych. Przestrzeń pomiędzy profilami wypełniona jest wełną mineralną. Poszycie stanowi blacha stalowa grubości 1,5mm. Drzwi zawieszane są na ościeżnicy z zimnogiętego profilu o grubości 3mm, o przekroju ceowym lub kątownym i profilem poduszczelkowym, na trzech zawiasach $\varnothing 22$ z łożyskami tocznymi. Zabezpieczenie strony zawiasowej stanowią trzy blokady przeciwwłamaniowe.

- Powierzchnia drzwi DC3.1 może być:**
- lakierowana proszkowo na kolor z palety RAL
 - oklejana okleiną drewnopodobną PVC
 - obłożona płytą MDF
 - obłożona fornirem dębowym
 - obłożona drewnem naturalnym

Drzwi DC3.1 mogą być przeszklone szkłem antywłamaniowym od klasy P4 aż do SO2, w różnym kształcie i rozmieszczeniu, oraz wykonane w wersji z przeszklonymi nadstawkami górnymi i dostawkami bocznymi.

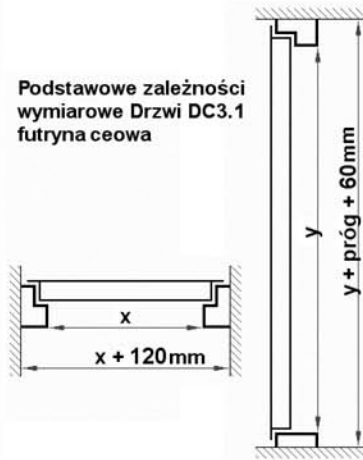




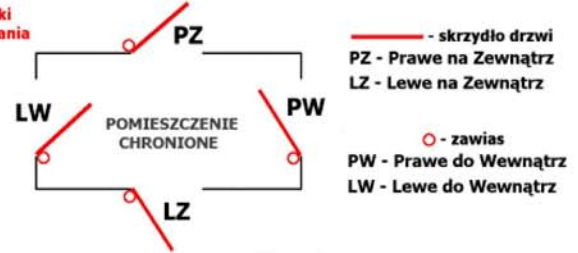
Podstawowe zależności wymiarowe Drzwi DC3.1 futryna kątowna



Podstawowe zależności wymiarowe Drzwi DC3.1 futryna ceowa



Kierunki otwierania



Charakterystyka standardowa drzwi DC3.1

- ościeżnica ceowa lub kątowna o grubości 3mm z uszczelką EPDM
- drzwi płaszczowe z blachy stalowej o grubości 1,5mm, skrzydło bez dodatkowych pokryć o grubości 48mm z uszczelką EPDM
- wypełnienie wełną mineralną o gęstości 150kg/m³
- 3 łożyskowane zawiasy
- 3 blokady przeciwwyważeniowe
- zamek centralny rozporowy klasy C
- zamek dodatkowy (na życzenie)
- ciężar skrzydła bez dodatkowych pokryć – 40kg/m²